

Informação Semanal | 02/05

Comentário de Mercado

Desde meados de Março, as taxas Luibor têm estado em declínio significativo – na sexta-feira passada, a taxa *overnight* fixou-se 3,39 pontos percentuais (pp) abaixo dos valores no final de 2021. Tratam-se de níveis mínimos desde Junho do ano passado. Na taxa a 12 meses, registou-se a maior descida, de 3,53pp, estando a taxa em mínimos de Agosto. O movimento deve-se, em parte, à liquidez no sistema bancário, mas também à descida das taxas dos BTs e OTs em mercado primário. A continuar, esta descida poderá levar a algum alívio nas taxas do crédito, já que muitos bancos usam a Luibor como indexante. Não obstante esta tendência, a Luibor continua muito acima do observado em igual período de 2021, em que as taxas intervalavam entre os 9,50% em *overnight* e os 16,11% a 12 meses. **No mercado cambial, o Kwanza estabilizou depois de várias semanas de forte apreciação, tendo ganho valor face ao Euro (+2,21%) devido ao movimento de descida do EUR/USD.** A estabilização deve-se, em parte, à intervenção do BNA no mercado com a compra de moeda estrangeira não absorvida pelo sistema. Desde o início do ano, o Kwanza já apreciou cerca de 36,8% face ao Dólar e 47,2% face ao Euro.

O Governo reviu em alta as projeções de crescimento económico em 2022 para 2,7% contra os 2,4% previstos inicialmente no OGE2022. De acordo com a Programação Macroeconómica Executiva (PME), o governo continua com uma perspetiva de crescimento mais pessimista que o FMI (3,0%), Fitch (3,8%) e o BFA (5,2-5,7%). O PME prevê que o crescimento será suportado pela expansão de 3,2% no sector não petrolífero, bem como de 2,1% do sector de petróleo e gás. Por outro lado, o Executivo espera um superávit orçamental de cerca de 6,0% do PIB, bem acima das previsões do FMI (3,1%) ou da nossa expectativa (1,4-1,9%). Adicionalmente, é esperada um declínio da taxa de inflação para 18% em 2022, e uma descida nominal do stock da dívida governamental em 25% face a 2021.

A Agência Nacional de Petróleo, Gás e Biocombustíveis (ANPG) adjudicou a exploração de dois blocos petrolíferos às multinacionais Total Energies e Eni. Os blocos foram adjudicados no âmbito do concurso público limitado das Bacias Marítimas do Baixo Congo e do Kwanza: o Bloco 16/21 será a 100% da Total Energies e o Bloco 31/21 será a 50% da Eni (como operadora) e a 50% da Equinor; Outros 6 blocos a concurso ficaram sem qualquer proposta.

Foi aprovada por Despacho presidencial, na passada semana, a celebração de três acordos de financiamentos no montante global de EUR 172,36 mil milhões. Os acordos foram firmados entre o Governo e o Standard Chartered Bank, destinados à construção e apetrechamento de Hospitais nas províncias de Malanje, Lunda Norte e Benguela.

O IGAPE deu início na passada terça feira ao processo de privatização de 20% do capital social da Mota Engil Angola. Segundo o comunicado da Instituição, a privatização será feita por via de concurso público, na modalidade de alienação das acções representativas do capital social.

Previsões macroeconómicas

Indicador	2021*	2022**	2023**
Variação PIB (%)	0,7	5,5	4,0
Inflação Média (%)	25,8	18,7	8,5
Balança Corrente (% PIB)	12,4	6,6	1,5

*PIB e Inflação - INE; Balança Corrente - BNA

**Previsão BFA

Rating soberano

Agência	Rating	Outlook	Última alteração
Fitch	B-	-	21/01/22
Moody's	B3	Estável	13/09/21
Standard & Poor's	B-	Estável	04/02/22

Mercado cambial e monetário*

	29/04/2022	7 dias (p.p./%)	Variação YTD (p.p./%)	12 meses (p.p./%)
LUIBOR O/N	15,29%	-0,40	-3,39	3,17
USD/AOA	405,6	0,36%	-26,91%	-37,12%
AOA/USD	0,00247	-0,36%	36,82%	59,05%
EUR/AOA	427,3	-2,17%	-32,08%	-45,40%
EUR/USD	1,055	-2,27%	-7,26%	-13,00%
USD/ZAR	15,8	1,16%	-0,93%	10,36%

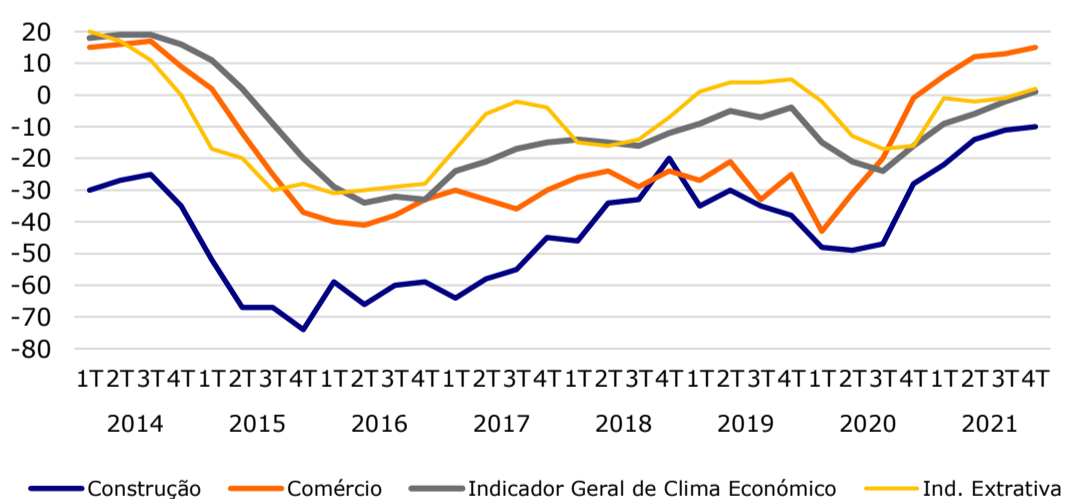
*Variação do USD/AOA (ou EUR/AOA) avalia a apreciação/depreciação do USD (ou EUR) face ao Kwanza, enquanto a variação do AOA/USD avalia a apreciação/depreciação do Kwanza face ao USD

Leilões semanais de OTs/ BTs na semana passada

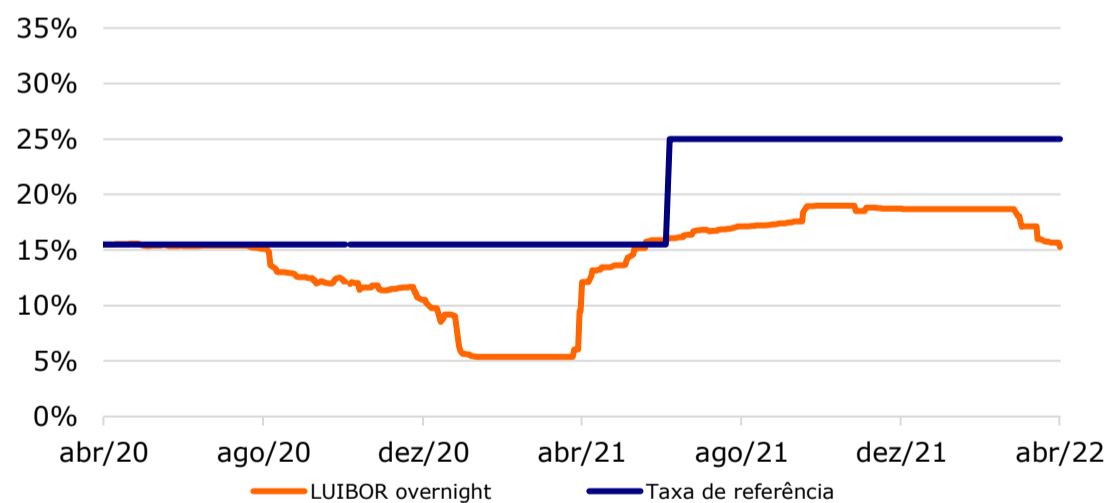
Prazo	Taxa de desconto	Oferta	Procura	Colocado
OT AOA (2 anos)	16,50%	4 000	27 000	20 000
OT AOA (4 anos)	18,40%	13 000	11 230	11 230
OT AOA (6 anos)	19,49%	10 000	3 300	3 300
OT AOA (10 anos)	21,00%	10 000	4 000	4 000
OT USD (4 anos)	4,20%	1,00	2,00	2,00
OT USD (5 anos)	4,70%	2,00	2,00	2,00

Nota: os valores (com excepção da taxa de desconto) apresentam-se em milhões de AOA; valores das OT USD em milhões de USD * OT indexada ao USD ** OT indexada aos BTs***

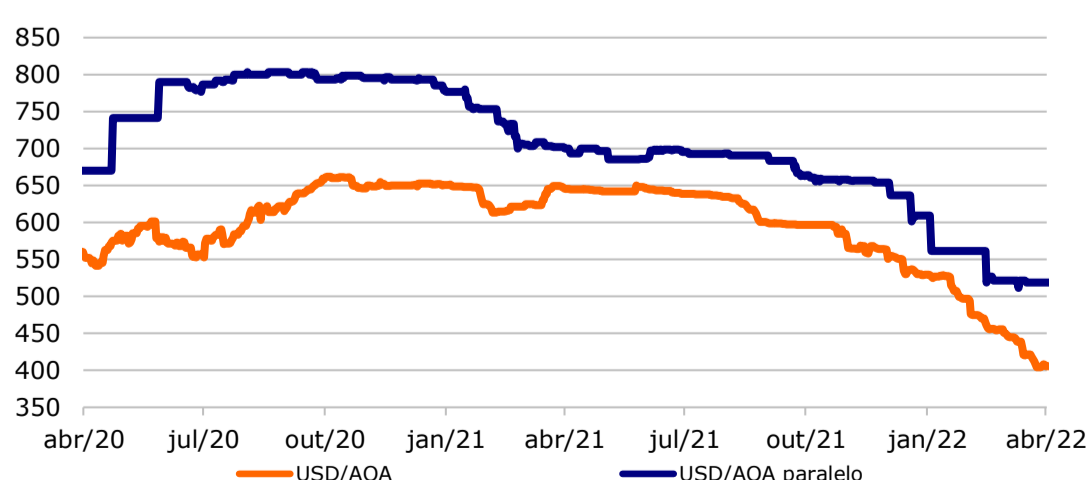
Sentimento Económico



Taxa de referência e LUIBOR



Câmbio Oficial e Paralelo



Preço do petróleo (Brent Angola) e Eurobond 2025

