

## Informação Semanal | 20/06

### Comentário de Mercado

**Em Maio, a inflação homóloga foi de 24,42%, representando uma quebra de 1,37 pontos percentuais (p.p) face a Abril - o quarto mês consecutivo de declínio.** Segundo dados do INE, a inflação mensal em Maio fixou-se em 0,93%, significativamente abaixo do valor em Dezembro de 2021 (2,10%), e o valor mais baixo desde 2015; a continuar esta tendência de quebra, a inflação homóloga pode chegar ao final do ano bastante abaixo dos 20%. A classe de Vestuário & Calçados voltou a registar o maior aumento mensal (1,88%), superando o aumento dos preços com a saúde (1,57%) e das Bebidas alcoólicas e Tabaco (1,47%). Uma nota importante para a classe dos Alimentos e Bebidas não alcolizadas que tem estado numa clara tendência de aumentos de preço menos fortes, tendo subido 0,79% em Maio (valor mais baixo desde Janeiro de 2019) - o aumento é 1,67pp mais baixo do que em Dezembro de 2021. Por outro lado, a inflação de Luanda situou-se nos 0,78% (2,10% em Dezembro de 2021), e o valor mais baixo desde Abril de 2015.

**As exportações petrolíferas fixaram-se perto dos 1,13 milhões de barris diários (mbd) em Maio, -3,7% face ao período homólogo.** Em sentido contrário, o preço médio de exportação subiu expressivamente (+67,8% yoy) para USD 105,1 por barril. Em resultado desta subida continuada dos preços do Brent, as exportações renderam cerca de USD 3,5 mil milhões (MM) em vendas em Maio, correspondendo a um aumento homólogo de 61,6%. As receitas fiscais petrolíferas fixaram-se em 2,1MM, o triplo do valor em Abril de 2021. **Os dados recolhidos de maneira independente pela OPEP apontam para um aumento homólogo de 8,5% na produção de crude em Maio, numa média de 1,18 mbd.** Trata-se do valor mais elevado da produção mensal desde Novembro de 2020. Nos mercados internacionais, o Brent terminou a semana em USD 114,4, uma baixa de USD 8,6 face a semana anterior.

**A Balança Comercial fechou o 1T2022 com um saldo positivo na ordem de USD 10,2 mil milhões (MM), representando um crescimento homólogo de 57,4% (USD +3,7 MM).** Segundo dados publicados pelo INE, as exportações cresceram cerca de 42,7%, para USD 14,3MM, com o combustível a ter ainda um peso significativo de 95,3% na estrutura dos bens exportados, muito influenciado pela alta do preço do petróleo, que registou um crescimento homólogo no 1T2022 na ordem de 54,7%. Por outro lado, as importações cresceram 15,8% yoy, com os bens de consumo a registar o crescimento homólogo mais significativo (+47,3%).

**O IGAPE deu início na semana passada a segunda fase do processo de privatização de 9 lojas da rede Nosso Super.** De acordo com o comunicado da Instituição, as referidas lojas são as que ficaram desertas de propostas no concurso n.º 08/22, sendo que o referido processo está a ser realizado por via de leilão eletrónico, na modalidade de cessão do direito de exploração e gestão (com opção de compra).

### Previsões macroeconómicas

Indicador	2021*	2022**	2023**
Varição PIB (%)	0,7	5,6	4,9
Inflação Média (%)	25,8	21,4	7,0
Balança Corrente (% PIB)	10,7	3,1	1,9

\*PIB e Inflação - INE; Balança Corrente - previsão BFA  
\*\*Previsão BFA

### Rating soberano

Agência	Rating	Outlook	Última alteração
Fitch	B-	-	21/01/22
Moody's	B3	Estável	13/09/21
Standard & Poor's	B-	Estável	04/02/22

### Mercado cambial e monetário\*

	17/06/2022	7 dias (p.p./%)	Varição YTD (p.p./%)	12 meses (p.p./%)
LUIBOR O/N	15,18%	1,18	-3,50	-0,58
USD/AOA	433,9	-0,44%	-21,81%	-32,41%
AOA/USD	0,00230	0,44%	27,90%	47,95%
EUR/AOA	454,6	-0,84%	-27,73%	-40,68%
EUR/USD	1,050	-0,19%	-7,66%	-11,82%
USD/ZAR	16,0	1,02%	0,51%	13,47%

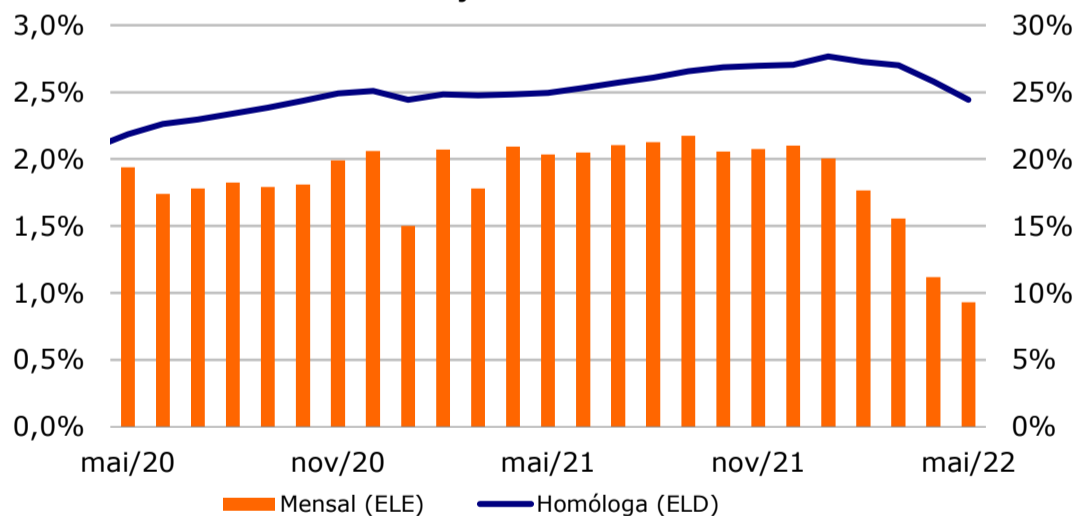
\*Variação do USD/AOA (ou EUR/AOA) avalia a apreciação/depreciação do USD (ou EUR) face ao Kwanza, enquanto a variação do AOA/USD avalia a apreciação/depreciação do Kwanza face ao USD

### Leilões semanais de OTs/ BTs na semana passada

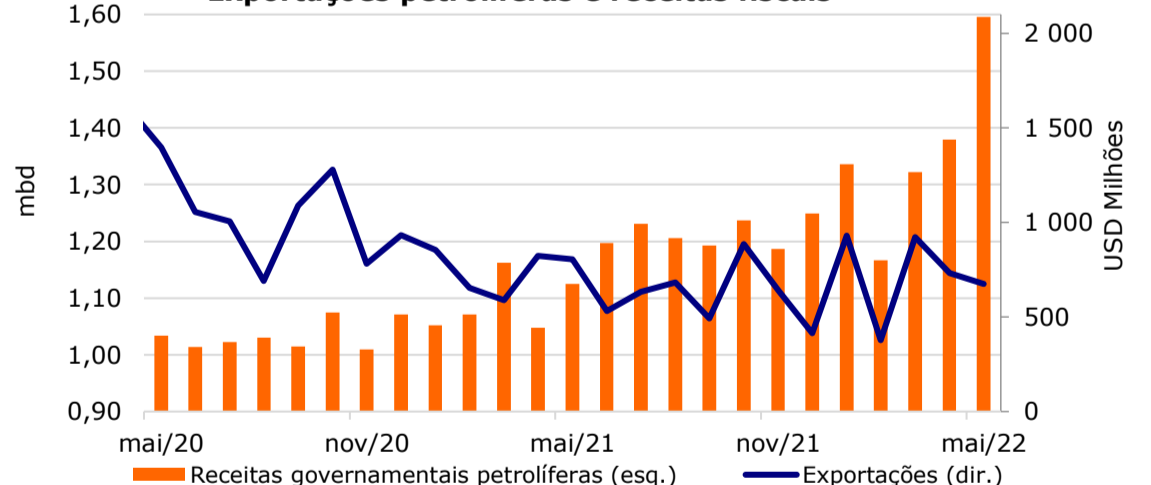
Prazo	Taxa de desconto	Oferta	Procura	Colocado
BT (12 meses)	13,5%	2 000	4 264	2 665
OT AOA (2 anos)	16,5%	5 000	7 271	5 347
OT AOA (4 anos)	18,4%	20 009	13 933	13 933
OT AOA (6 anos)	19,5%	20 000	15 270	15 270
OT AOA (8 anos)	20,0%	5 000	4 821	4 821
OT USD (3 anos)	3,7%	1,00	0,37	0,37

Nota: os valores (com exceção da taxa de desconto) apresentam-se em milhões de AOA; valores das OT USD em milhões de USD \* OT indexada ao USD \*\* OT indexada aos BTs\*\*\*

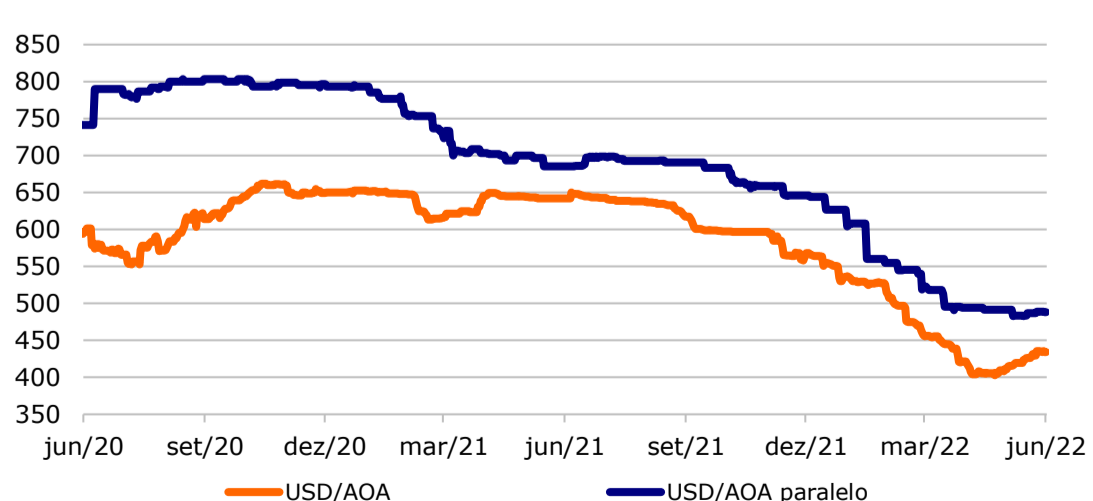
Inflação Nacional



Exportações petrolíferas e receitas fiscais



Câmbio Oficial e Paralelo



Preço do petróleo (Brent Angola) e Eurobond 2025

